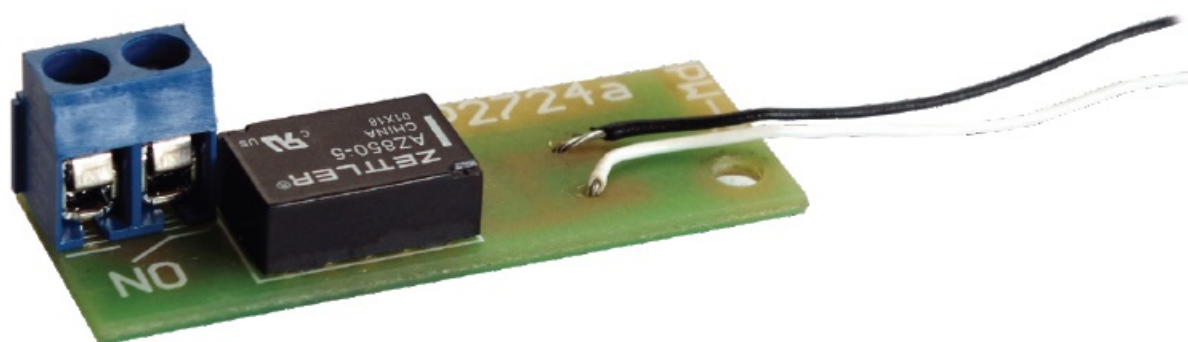


INSTALAČNÍ NÁVOD

Modul spínání přídatného zařízení

Typ: PW-2-1, PW-2-2



1. OBSAH

1.	Obsah	2
2.	Instalační a provozní podmínky	3
3.	Použití	3
4.	Konfigurace systému	3
5.	Instalace modulu do telefonů	3
6.	Instalace modulu do monitorů	3
7.	Obrázek 1	4
7.1.	Připojení k desce plošného spoje telefonů	4
8.	Obrázek 2	5
8.1.	Umístění modulu PW-2-1 do jednotlivých typů telefonů	5
9.	Obrázek 3	5
9.1.	Napájení stejnosměrným a střídavým napětím	5
10.	TEchnické údaje	5
11.	Poznámky	6

2. INSTALAČNÍ A PROVOZNÍ PODMÍNKY

- Modul by měl být používán v souladu s jeho určeným použitím a doporučeními výrobce.
- Je zakázáno přivádět na svorky modulu napětí vyšší než 18 V. Přivedení vyššího napětí, zejména síťového, může vést k požáru nebo úrazu uživatelů!
- Modul by měl být instalován dle instrukcí výrobce Laskomex.
- Vlastní montáž modulu prováděná osobami bez patřičných zkušeností může způsobit poškození telefonu.

3. POUŽITÍ

Moduly slouží pro doplňkovou signalizaci volání v telefonech (PW-2-1) a monitorech (PW-2-2) pro digitální systémy Laskomex. Modul PW-2-2 v monitoru signalizuje volání ze vstupního tabla, patrového panelu BVC-8000 a domovního zvonku (podrobné informace naleznete v manuálu k monitoru). Moduly mají reléový výstup, který po zavolání aktivuje další sirénu, napájenou ze samostatného zdroje – například zvonek, poplašnou sirénu nebo lampu. Siréna by měla být napájena 5-18V AC/DC - stejnosměrným nebo střídavým napětím, odběr proudu sirénou by neměl překročit 1 A.

POZNÁMKA! Sirénu s napájecím zdrojem je nutné zakoupit samostatně!

4. KONFIGURACE SYSTÉMU

V digitálních systémech lze hlasitost hovoru naprogramovat. Standardně je nastaveno zvyšující se volání (jemný signál, mírný signál, všechny následující hlasitě). Modul funguje správně pouze s nastavením "střední" a "hlasitý", takže při standardním nastavení interkomu není první zazvonění (tiché) signalizováno. Abyste tomu zabránili, nastavte na dané číslo hlasité zvonění. Podrobné informace k tomuto tématu jsou k dispozici v manuálu digitálního systému, který je ke stažení na webových stránkách www.shift.cz.

5. INSTALACE MODULU DO TELEFONŮ

Montáž desky modulu PW-2-1 v telefonu doporučujeme provést odbornou firmou, protože vyžaduje demontáž desky plošného spoje telefonu a pájení vodičů. Během této operace může neodborný zásah způsobit poškození telefonu. Týká se to zejména handsfree telefonu LG-8D.

V případě vlastní montáže modulu do telefonu se sluchátkem je nutné provést následující kroky:

- Odstraňte kryt telefonu, odšroubujte šrouby upevňující PCB k základně a vyjměte desku plošného spoje. U telefonů se sluchátkem to vyžaduje vypáčení západek v základně telefonu.
- Vodiče v modulu označené jako M1 a L- je nutno připájet na místa v plošném spoji telefonu - znázorněno na obr. 1.
- Po připájení vodičů znovu namontujte desku plošného spoje do základny telefonu.
- U telefonů LM-8 a LY-8 upevněte desku modulu na místo pomocí šroubu znázorněno na obr.2. V handsfree telefonu LG-8D přilepte desku pomocí tavné pistole v místě vyznačeném na obr. 2.
- Připevněte telefon na zeď.
- Zapojte sirénu podle schématu na obr.3. Prvek, který aktivuje sirénu je zde relé s NO (v klidu rozepnuto) kontakty. Na polaritě těchto kontaktů nezáleží.
- Připojte linku L+, L-.
- Zkontrolujte funkčnost zařízení.

6. INSTALACE MODULU DO MONITORŮ

V monitorech, ke kterým bude modul PW-2-2 připojen, je nutné změnit program. Tuto změnu může provést pouze servis Laskomex.

POZNÁMKA! Monitory přizpůsobené k připojení modulu PW-2-2 nebudou fungovat s ústřednou portýra (vrátný) PR-1.

Připojení modulu PW-2-2 k monitoru:

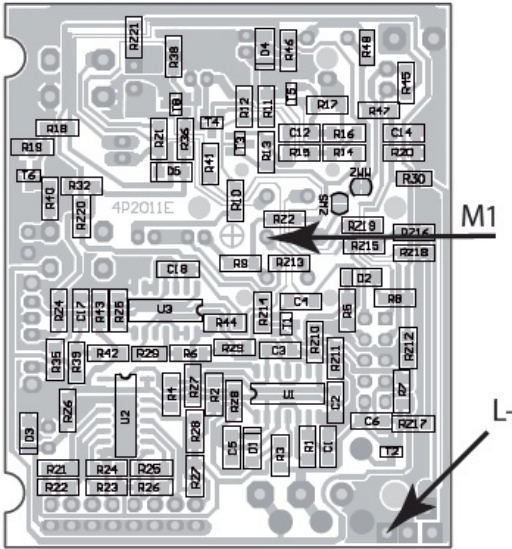
- Modul by měl být namontován mimo monitor, například v instalační krabici.
- Připojte vodič M1 v modulu ke svorce +VS konektoru CN_PWR v monitoru pomocí zástrčky dodávané s monitorem (viz obr. 3).
- Připojte L-vodič ke svorce PORT konektoru CN_BP.
- Připojte sirénu podle schématu na obr. 3c.
- Zkontrolujte funkčnost zařízení.

Kód:	Verze:	Datum
PW-2-1 PW-2-2	0123	17.1.2023

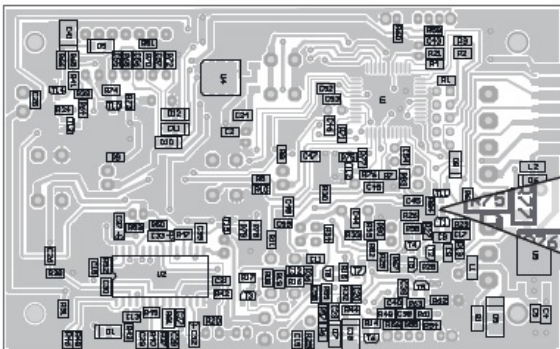
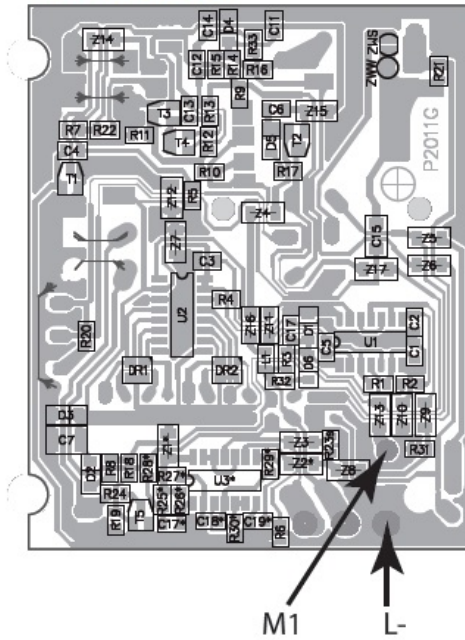
7. OBRÁZEK 1

7.1. Připojení k desce plošného spoje telefonů

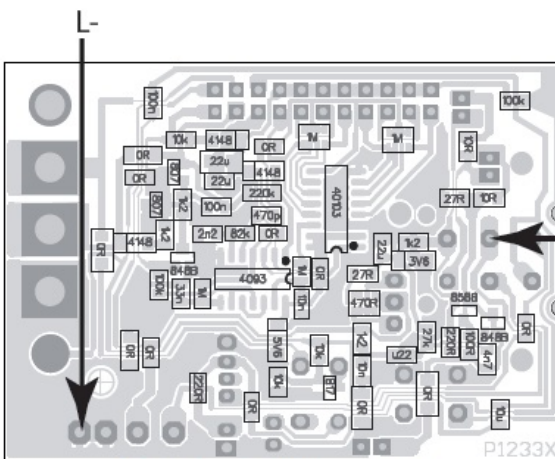
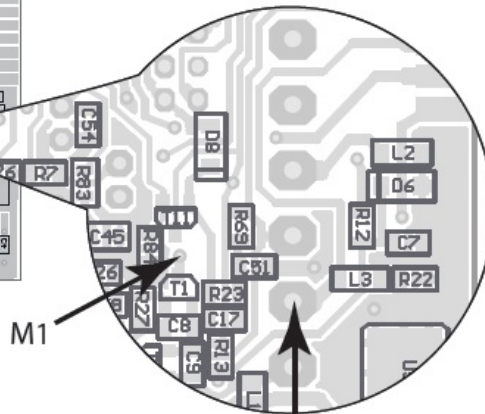
**Plošný spoj telefonu LY-8
verze v1- P2011E**



**Plošný spoj telefonu LY-8
verze v2- P2011G**



Plošný spoj telefonu LG-8



Plošný spoj telefonu LM-8

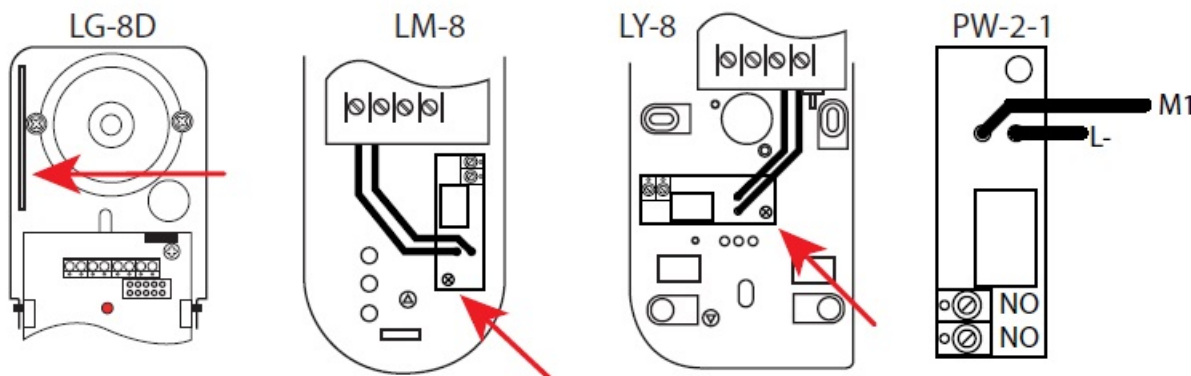


Plošný spoj PW-2-1 a PW-2-2

Kód:	Verze:	Datum
PW-2-1 PW-2-2	0123	17.1.2023

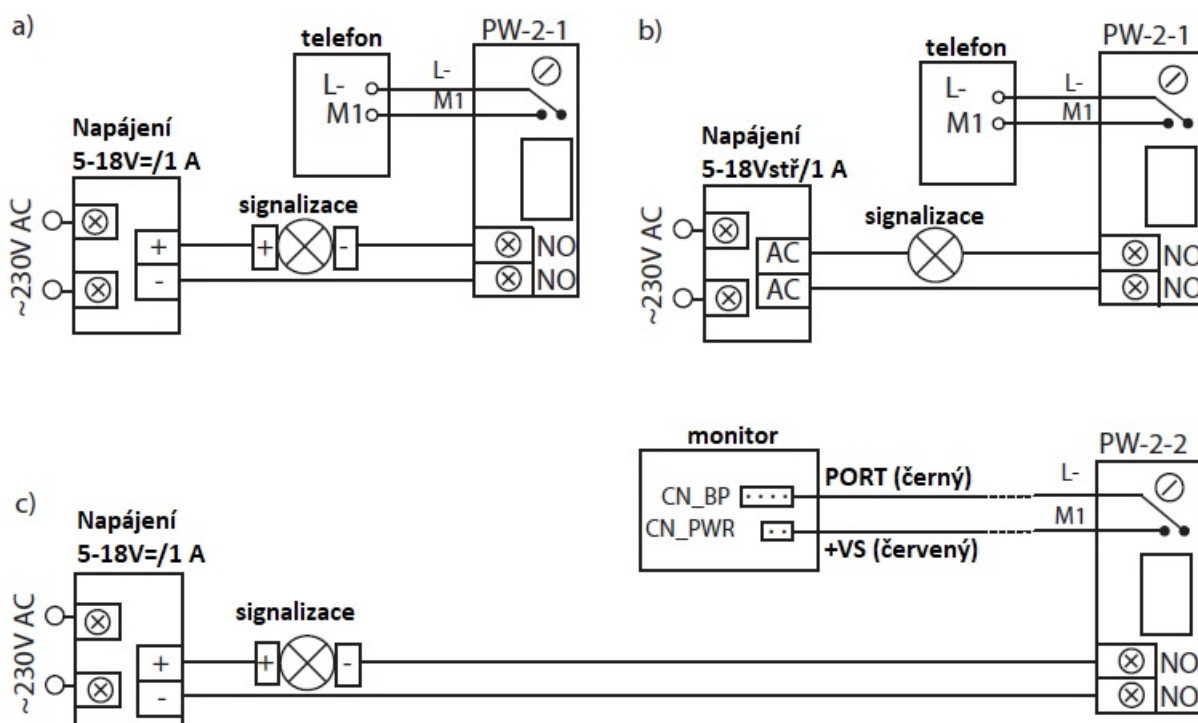
8. OBRÁZEK 2

8.1. Umístění modulu PW-2-1 do jednotlivých typů telefonů



9. OBRÁZEK 3

9.1. Napájení stejnosměrným a střídavým napětím



10. TECHNICKÉ ÚDAJE

Napájení spínacího modulu: 5-18 V ss/stř, max. 1 A

Rozměry: 15 x 45 mm

Kód:**Verze:****Datum**

PW-2-1 PW-2-2

0123

17.1.2023

11. POZNÁMKY

